

AUSBILDUNGSFIT

DATASHEET 2025



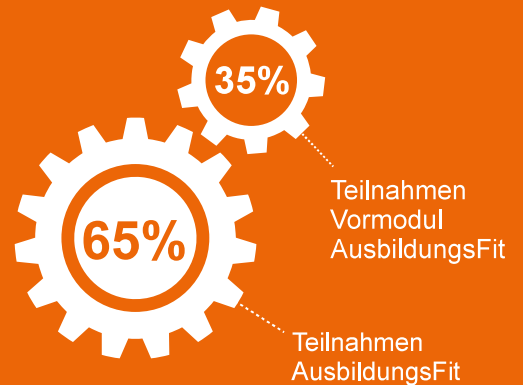
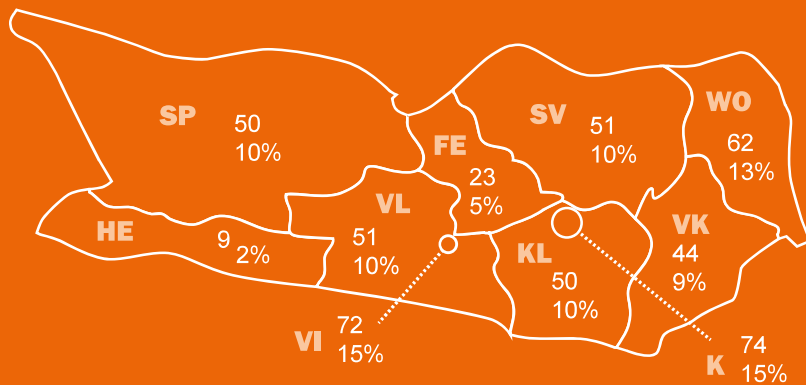
AusbildungsFit gibt Jugendlichen nach Beendigung ihrer Schulpflicht die Möglichkeit Basisqualifikationen und soziale Kompetenzen nachzuholen. Ziel ist es auch, Ausbildungsmöglichkeiten kennenzulernen,

um sich so besser am Arbeitsmarkt zurecht zu finden. Für Jugendliche, die einen niederschweligen Einstieg in AusbildungsFit benötigen, steht das Angebot „Vormodul AusbildungsFit“ zur Verfügung.

Mehr Informationen:
www.neba.at/ausbildungsfit

493

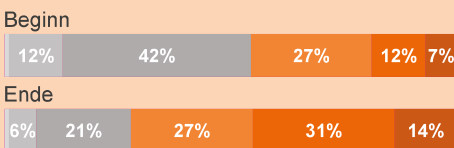
TEILNAHMEN



* Austritte umfassen beendete Teilnahmen in AusbildungsFit (N=172) sowie im Vormodul nach Phase 1 (N=2) oder Phase 2 (N=115).

Kompetenzentwicklung

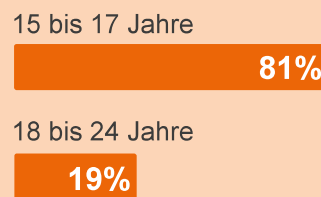
am Beispiel dessen, wie sehr der Ausbildungs-/Berufswunsch den Fähigkeiten der teilnehmenden Personen entspricht, eingeschätzt zu Beginn und am Ende der Teilnahme



Legend:
 (so gut wie) gar nicht, eher nicht, mäßig, eher gut, gut, sehr gut

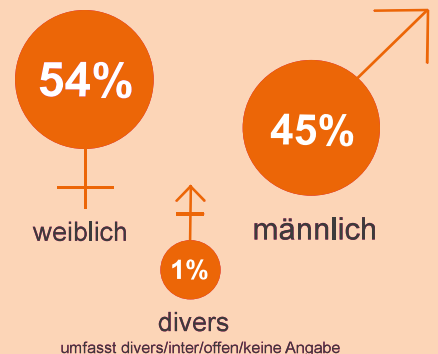
N=146 (Abschlüsse und Alternativen, ohne Vormodul)

Alter bei Eintritt



Zielgruppe: 15 bis 20 Jahre bzw. bis 24 Jahre, wenn Behinderungen/Beeinträchtigungen oder ein sonderpädagogischer Förderbedarf vorliegen

Geschlecht



6
Projekte
(davon 6 inklusive Vormodul)



81
Mitarbeitende



Quelle: Sozialministeriumservice, Wirkungs- und Aktivitätsmonitoring der beruflichen Assistenzen (WABA), nicht-personenbezogene Daten 2025
 Anmerkungen: Aufgrund von gerundeten Prozentergebnissen können Prozentsummen von 100% abweichen.
 In der Bezirksdarstellung werden nur Teilnahmen ausgewiesen, deren Wohnsitz im Bundesland liegt. Bei 1% ist dies nicht der Fall.
 Bei der Kompetenzentwicklung werden Werte unter 5% aus Platzgründen nicht als Zahlenwert angeführt.