

AUSBILDUNGSFIT

DATASHEET 2022

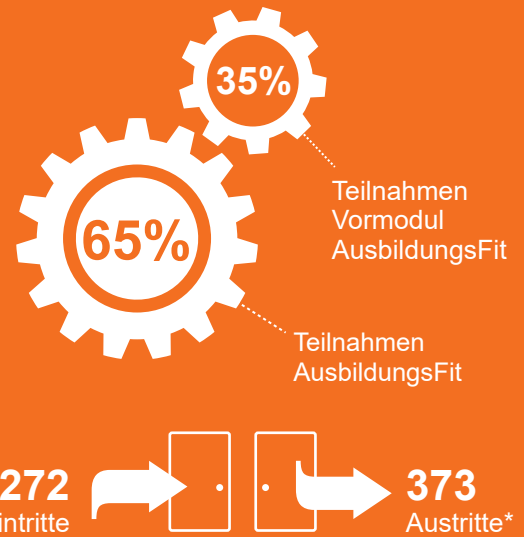
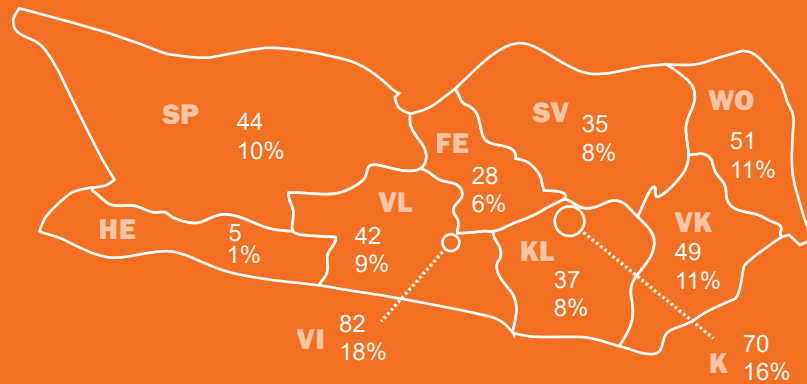


AusbildungsFit gibt Jugendlichen nach Beendigung ihrer Schulpflicht die Möglichkeit Basisqualifikationen und soziale Kompetenzen nachzuholen. Ziel ist es auch Ausbildungsmöglichkeiten kennenzulernen,

um sich so besser am Arbeitsmarkt zurecht zu finden. Für Jugendliche, die einen niederschweligen Einstieg in AusbildungsFit benötigen, steht das Angebot „Vormodul AusbildungsFit“ zur Verfügung.

Mehr Informationen:
www.neba.at/ausbildungsfit

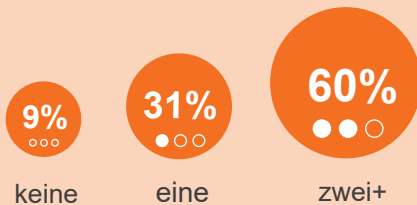
449
TEILNAHMEN



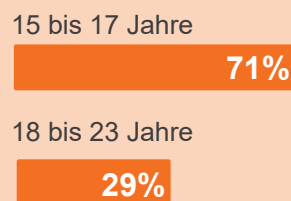
* Austritte umfassen beendete Teilnahmen in AusbildungsFit (N = 242) sowie im Vormodul nach Phase 1 (N = 2) oder Phase 2 (N = 129).

Anzahl der Behinderungen/ Beeinträchtigungen

Beendete Teilnahmen (exklusive Vormodul Phase 1) mit intellektuellen, körperlichen, psychischen und Sinnesbehinderungen/-beeinträchtigungen, sonderpädagogischem Förderbedarf sowie sozial-emotionalen Beeinträchtigungen mit/ohne Befund

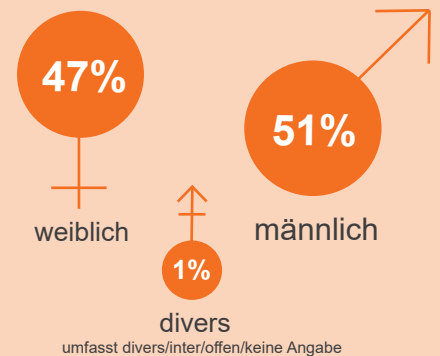


Alter bei Eintritt



Zielgruppe: 15 bis 20 Jahre bzw. bis 23 Jahre, wenn Behinderungen/Beeinträchtigungen oder ein sonderpädagogischer Förderbedarf vorliegen

Geschlecht



4
Projekte
(davon 4 inklusive Vormodul)



49
Mitarbeitende



Quelle: Sozialministeriumservice, Wirkungs- und Aktivitätsmonitoring der beruflichen Assistenzen (WABA), nicht-personenbezogene Daten 2022

Anmerkungen: Aufgrund von gerundeten Prozentergebnissen können Prozentsummen von 100 % abweichen.

In der Bezirksdarstellung werden nur Teilnahmen ausgewiesen, deren Wohnsitz im Bundesland liegt. Bei 1 % ist dies nicht der Fall.